

# Scheda tecnica installazione

## Allarme acustico

**PEUGEOT 308** *model year 2013*

*Vettura verificata il 12/2013*



PEUGEOT

**Ref. LITWPA9780**

**NB:** Questa installazione necessita che il kit allarme sia cod. **ABS15121** o superiore. E' possibile verificare la compatibilità anche attraverso il codice centrale **A6005481** o superiore (prod. agosto/2012).

Inoltre, a seconda dell'allestimento vettura, sarà necessario ordinare il solo connettore EH2 cod. **16-087-237-80** o anche il porta-connettore cod. **16-093-440-80** (vedi scheda tecnica vettura)

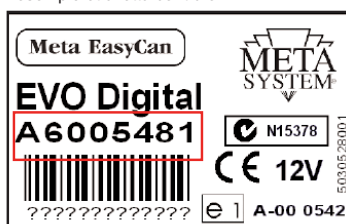


**Cat. 16 087 237 80**



**Cat. 16 093 440 80**

esempio etichetta centrale



esempio etichetta imballo kit



Le informazioni tecniche incluse nel seguente manuale sono da ritenersi puramente indicative e l'azienda produttrice non si assume alcuna responsabilità relativamente alle stesse.

Il personale tecnico preposto all'installazione è tenuto a verificare con la dovuta diligenza e sotto la propria responsabilità le informazioni riportate a secondo il tipo di vettura (es. punti di connessione specifici del modello).

## NORME D'INSTALLAZIONE



- Prima di eseguire qualsiasi operazione **STACCARE IL MORSETTO NEGATIVO DELLA BATTERIA.**
- L'allarme deve essere installato esclusivamente all'interno dell'abitacolo vettura, mentre la sirena in un punto protetto all'interno del vano motore o nei passaruota.
- Per il fissaggio delle parti, è consigliato utilizzare del velcro.
- Evitare nel modo più assoluto connessioni elettriche di tipo rapido.
- Per le connessioni all'impianto della vettura effettuare la saldatura del filo isolando la giuntura tramite nastro isolante, o eventualmente i connettori originali inclusi nel kit.

## PROGRAMMAZIONI necessarie per il funzionamento dell'allarme



Prima dell'installazione, tramite il programmatore, selezionare :

Il **passo 25** (SETUP MODULO) e selezionare **66A PEUGEOT "1"** e **TRASPONDER ON.**

## PREDISPOSIZIONE CABLAGGIO

Completare il cablaggio allarme con il cavo interfaccia predisposto per la connessione con la centrale BSI 4° generazione Cod. 2010291600

Le interfacce Cod. 2010286500 e 2010286400 non sono da utilizzare

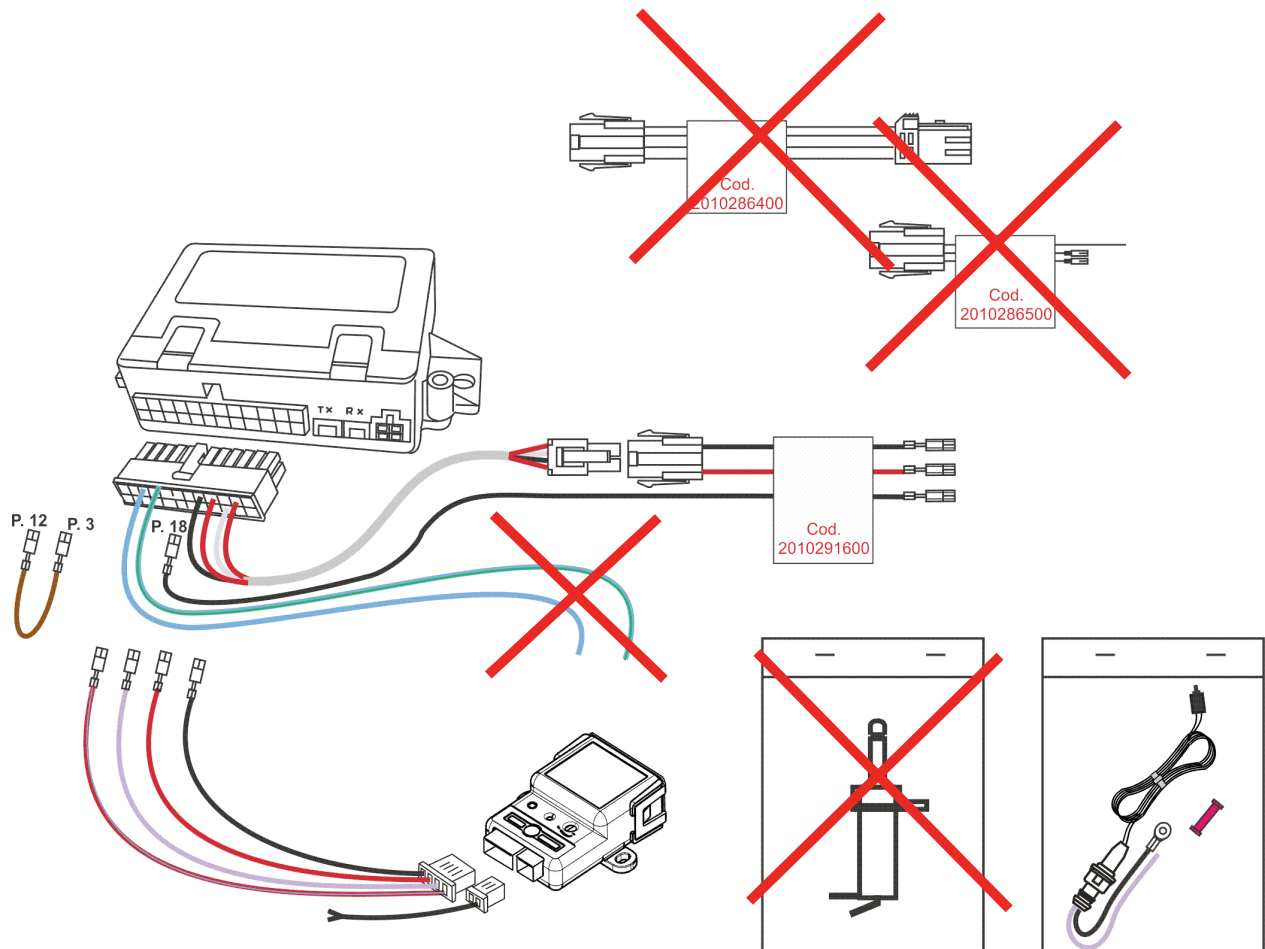
Inserire i faston del cablaggio connessione modulo radio come descritto nel capitolo INSTALLAZIONE MODULO WIRELESS a pag. 8 del manuale installatore

Inserire i faston del cavetto ponticello nella pos. 12 e 3 del connettore allarme

Inserire il faston del cavo BIANCO/NERO dell'interfaccia BSI 2010291600 nella pos. 18 del connettore allarme

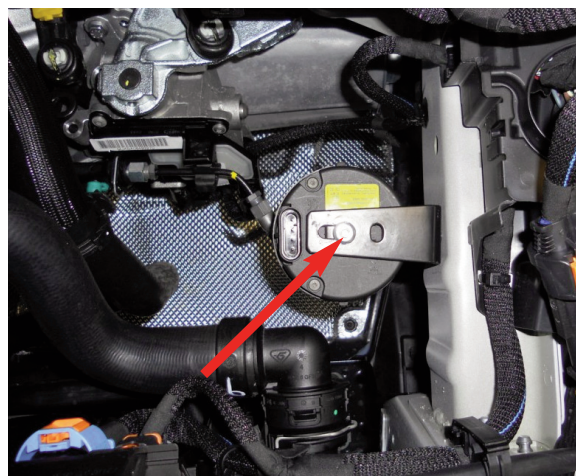
Per proteggere l'apertura del cofano, utilizzare il microinterruttore. Il pulsante non è da utilizzare.

Non collegare e isolare i due cavi degli indicatori di direzione AZZURRO e AZZURRO/VERDE.



### Posizionamento sirena

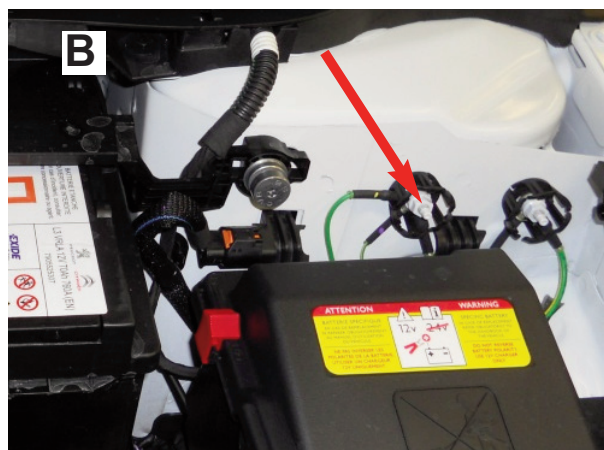
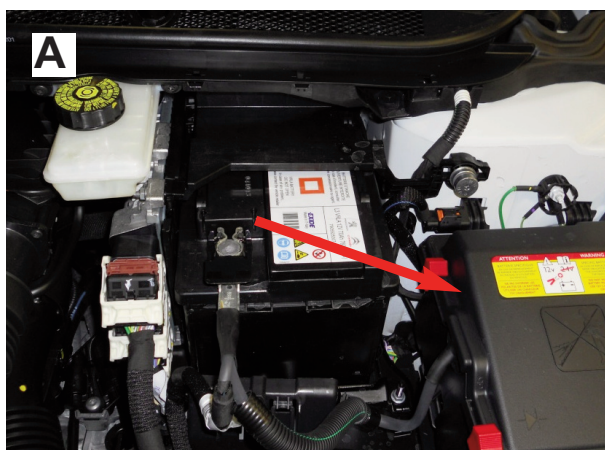
Fissare la staffa sirena sfruttando il bullone esistente sulla traversa di metallo nella zona sotto la batteria.



### Collegamento alimentazioni sirena

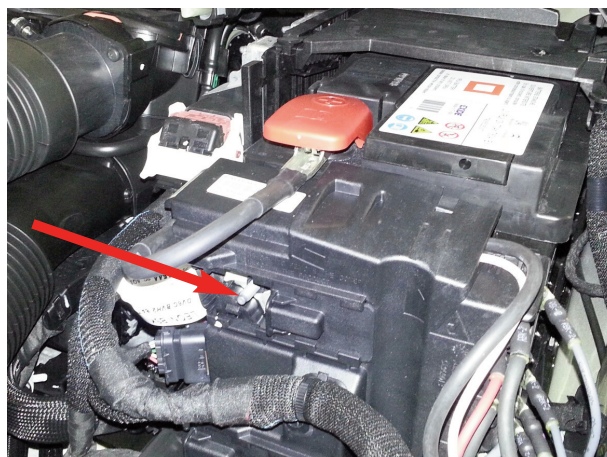
Tramite il faston ad occhiello diametro 6 mm in dotazione collegare il filo **ROSSO** del cablaggio sirena alla predisposizione originale nella scatola fusibili a fianco della batteria. **Foto A.** Tramite il faston ad occhiello diametro 6mm in dotazione collegare il filo **NERO** del cablaggio sirena alla derivazione di massa originale situata nei pressi del supporto ammortizzatore lato guida. **Foto B.**

**N.B.:** Per il collegamento positivo fisso si consiglia di proteggere la linea interponendo un fusibile da minimo 5A.



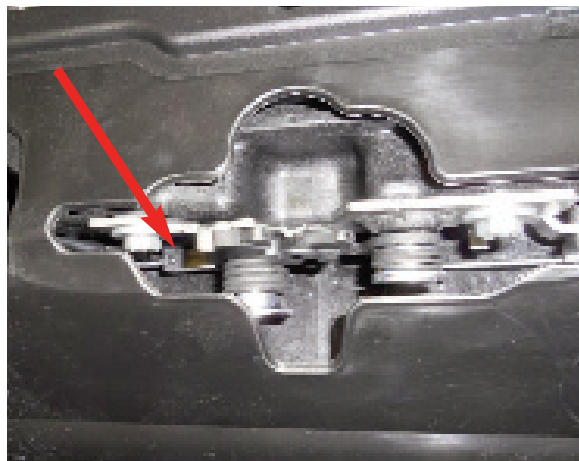
### Collegamento positivo fisso +30 sirena (per vettura con Keyless)

Tramite il faston ad occhiello diametro 6 mm in dotazione collegare il filo **ROSSO** del cablaggio sirena alla predisposizione originale sul fronte della batteria.



### Posizionamento pulsante cofano

Installare il micropulsante cofano sulla serratura originale inserendolo nell'apposito alloggiamento.



### Posizionamento centralina allarme

Con il velcro in dotazione, fissare la centralina allarme sulla plastica piana sopra la centralina BSI sotto il cruscotto lato guida.



### Posizionamento led

Posizionare il led sfruttando un tappo libero sulla plastica predisposizione interruttori a sinistra del volante.

Praticare un foro di 6mm. Inserire il led nel supporto solo dopo aver posizionato lo stesso nel foro precedentemente realizzato.



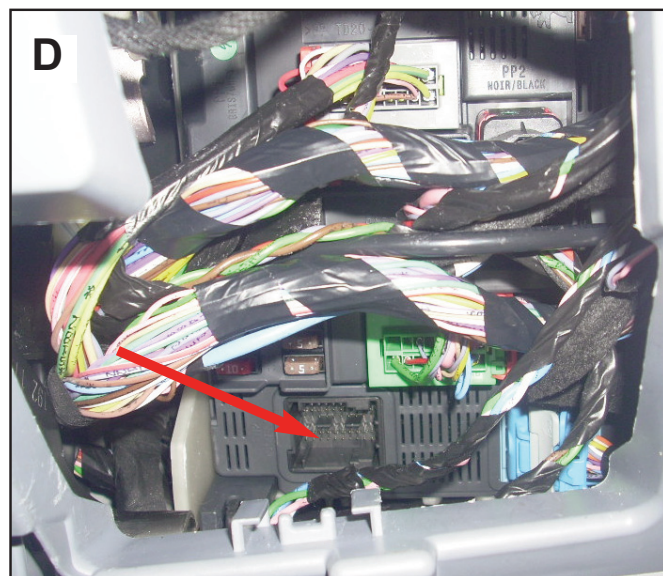
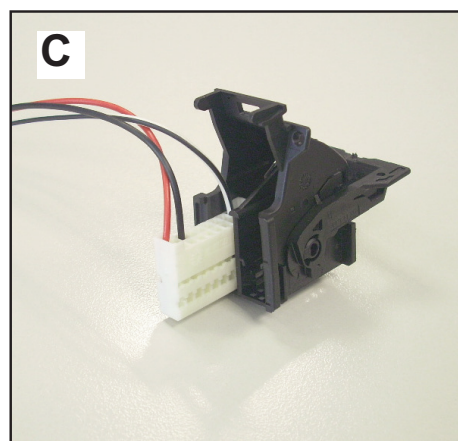
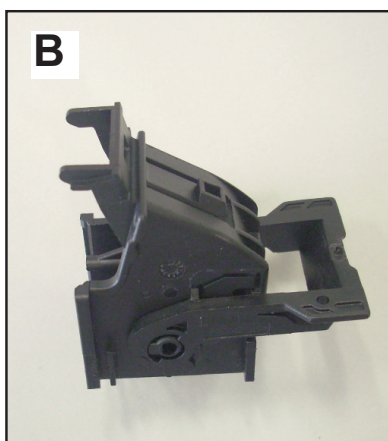
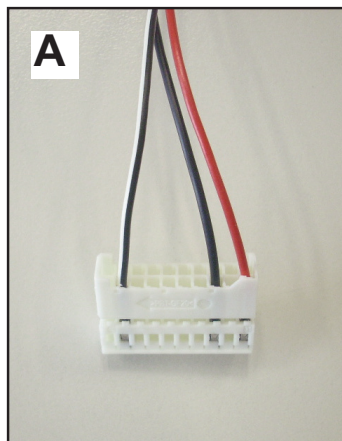
## Collegamento positivo fisso +30, negativo alimentazione centralina e linbus.

**(Per vetture senza Keyless)**

Per connettersi alla vettura occorrono il connettore portafaston a 20 poli (cod.16-087-237-80) **Foto A** ed il portaconnettore (cod.16-093-440-80) **Foto B**.

Connettere i fili **ROSSO** nella **pos 31**, **NERO** nella **pos 33** e **BIANCO/NERO** nella **pos 39**, del cablaggio allarme del connettore portafaston a 20 poli **Foto A**; dopodichè infilare il connettore nel portaconnettore **Foto C**.

Agganciare il connettore alla presa EH2 sulla parte anteriore della BSI sotto il cruscotto lato guida. **Foto D**.

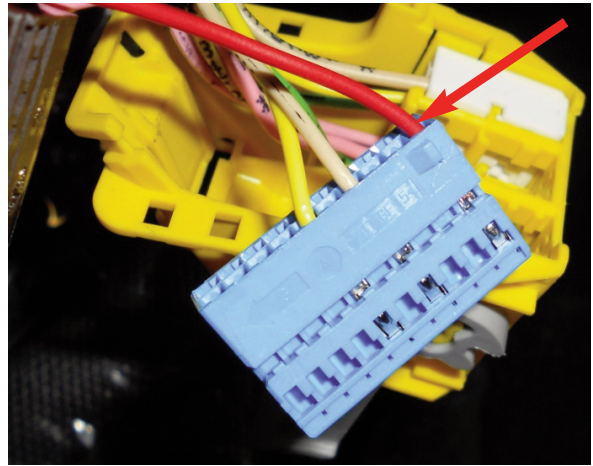


SOLO DOPO TERMINATA L'INSTALLAZIONE ELETTRICA COLLEGARE IL MORSETTO NEGATIVO DELLA BATTERIA. abbinare la sirena wireless (vedi pag.11 del manuale installatore)

### Collegamento positivo fisso +30

#### (Per vetture con Keyless)

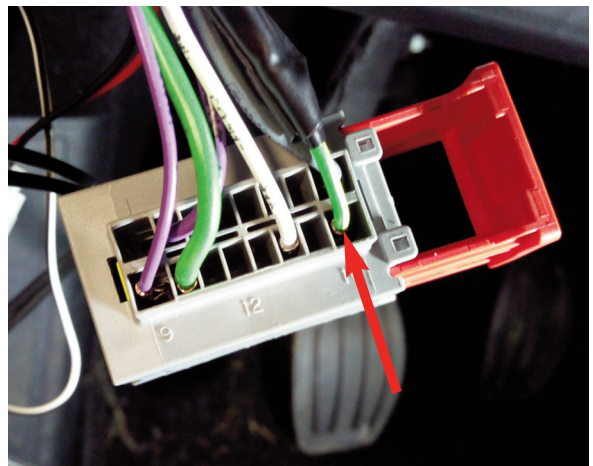
Inserire il filo **ROSSO** crimpato del cablaggio interfaccia nella posizione libera n.31 del connettore Giallo a 60 poli sigl.EH2 (parte blu) sul fronte in basso della centralina BSI,posta sotto il cruscotto,lato guida.



### Collegamento negativo

#### (Per vetture con Keyless)

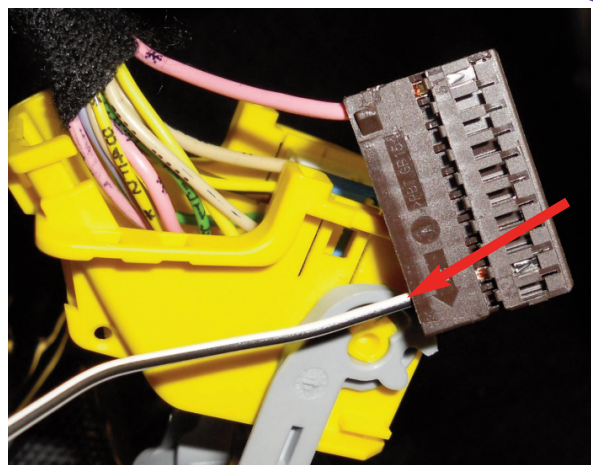
Collegare il filo **NERO** del cablaggio interfaccia al filo Verde/Giallo pos.16 del connettore Grigio a 16 poli posto sul fronte della centralina BSI,posta sotto il cruscotto,lato guida.



### Collegamento Linbus

#### (Per vetture con Keyless)

Inserire il filo **BIANCO/NERO** crimpato del cablaggio interfaccia nella posizione libera n.59 del connettore Giallo a 60 poli sigl.EH2(parte marrone) sul fronte in basso della centralina BSI,posta sotto il cruscotto,lato guida.



## Posizionamento capsule ultrasuoni

Installare il supporto capsule sulla plastica del coprimontante centrale lato guida.

**N.B.** In questa vettura seguire le indicazioni riportate sul manuale installatore “**INSTALLAZIONE SU PLASTICA COPRIMONTANTE VETTURA**”.



Prima di verificare il funzionamento del sistema, è necessario PROGRAMMARE LA VETTURA alla funzione ALLARME



**DIAG BOX**



COMPANY WITH QUALITY SYSTEM  
CERTIFIED BY DNV  
= UNI EN ISO 9001:2008 =

COMPANY WITH QUALITY SYSTEM  
CERTIFIED BY DNV  
= ISO/TS16949:2009 =

Meta System S.p.A. - Cap.Soc. 9.263.898,00 € i.v. - N° Reg. Impr. - Partita I.V.A. e Codice Fiscale 00271730350 - N° R.E.A. 120639

Sede Legale - Head Office: Via T. Galimberti, 5 - 42124 Reggio Emilia (Italy) - Telefax +39 0522 364150 - Tel. +39 0522 364111  
E-mail: info@metasystem.it - Soggetta a direzione e coordinamento di MetaSystem Group S.p.A. - Web: www.metasystem.it

COMPANY WITH QUALITY SYSTEM  
CERTIFIED BY CSQ  
= UNI EN ISO 14001:2004 =